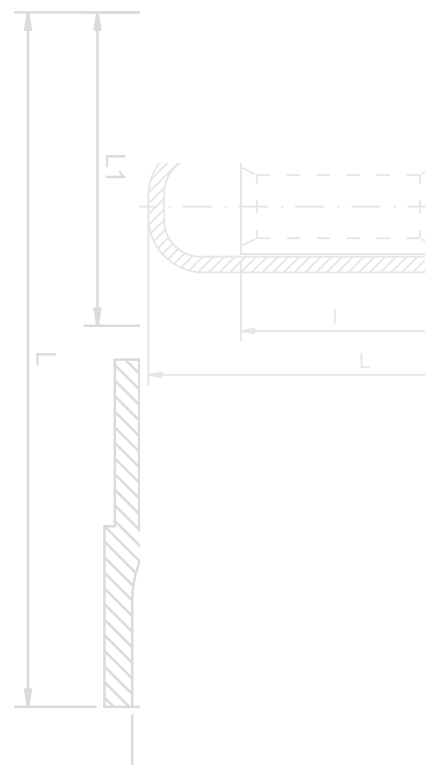




2

ELECTRIC TERMINALS





Terminals
page 2.1



Connectors
page 2.6



Cable lugs
page 2.17



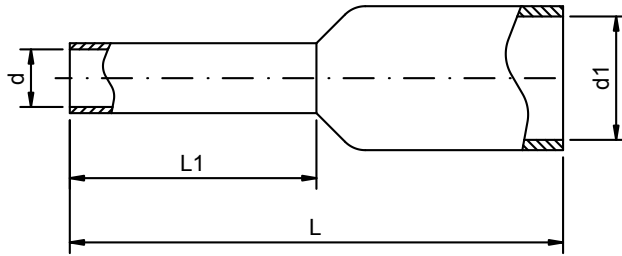
Terminals not insulated
page 2.20



Terminal Block
page 2.22



Tools
page 2.23



MATERIAL

CU-ETP 99,9% (Tin-plated copper)

INSULATION

PP (Polypropylene)

COLOUR

See table

FLAMMABILITY RATING

105°C max

CERTIFICATION

CSA (File 268879)

RoHS

ACCESSORIES

Crimp tool CBU000MPAE16T



Code	Colour DIN 46228/4	Code	Colour	Code	Colour	Cable section mm ²	d	d1	L	L1	Package (pcs)
				CB00TPO1408GR	GR Grey	0,14	0,7	1,6	10	8	500
				CB000TPO306AZ	AZ Light blue	0,25	0,75	1,8	10	6	500
				CB000TPO308AZ	AZ Light blue	0,25	0,75	1,8	12	8	500
				CB000TPO348AZ	AZ Light blue	0,34	0,8	2	12	8	500
						0,5	1	2,6	12	6	500
CB0000TPD0506	BI White			CB000TPO508AR	AR Orange	0,5	1	2,6	14	8	500
CB0000TPD0508	BI White			CB000TPO510AR	AR Orange	0,5	1	2,6	16	10	500
CB0000TPD0510	BI White					0,75	1,2	2,8	12	6	500
CB0000TPD7506	GR Grey			CB00TPO7508BI	BI White	0,75	1,2	2,8	14	8	500
CB0000TPD7508	GR Grey	CB000TP0758BL	BL Blue			0,75	1,2	2,8	16	10	500
CB0000TPD7510	GR Grey			CB00TPO7512BI	BI White	0,75	1,2	2,8	18	12	500
CB0000TPD7512	GR Grey					1	1,4	3	12	6	500
CB0000TPD0106	RO Red			CB000TPO108GI	GI Yellow	1	1,4	3	14	8	500
CB0000TPD0108	RO Red					1	1,4	3	16	10	500
CB0000TPD0110	RO Red			CB000TPO112GI	GI Yellow	1	1,4	3	18	12	500
CB0000TPD0112	RO Red			CB00TPO1508RO	RO Red	1,5	1,7	3,5	14	8	500
CB0000TPD1508	NE Black			CB00TPO1510RO	RO Red	1,5	1,7	3,5	16	10	500
CB0000TPD1510	NE Black					1,5	1,7	3,5	18	12	500
CB0000TPD1512	NE Black			CB00TPO1518RO	RO Red	1,5	1,7	3,5	24	18	500
CB0000TPD1518	NE Black					2,5	2,2	4,2	14	8	500
CB0000TPD2508	BL Blue	CB000TP2508GR	GR Grey			2,5	2,2	4,2	18	12	500
CB0000TPD2512	BL Blue	CB000TP2512GR	GR Grey			2,5	2,2	4,2	24	18	500
CB0000TPD2518	BL Blue	CB000TP2518GR	GR Grey			4	2,8	4,8	17	10	500
CB0000TPD0410	GR Grey	CB0000TP410AR	AR Orange	CB000TPO412GR	GR Grey	4	2,8	4,8	20	12	500
		CB0000TP412AR	AR Orange			4	2,8	4,8	26	18	200
CB0000TPD0418	GR Grey	CB0000TP418AR	AR Orange	CB000TPO612NR	NE Black	6	3,5	6,3	20	12	100
CB0000TPD0612	GI Yellow	CB0000TP612VE	VE Green	CB000TPO618NR	NE Black	6	3,5	6,3	26	18	100
CB0000TPD0618	GI Yellow	CB0000TP618VE	VE Green	CB00TPO1012AV	BE Beige	10	4,5	7,6	22	12	100
CB0000TPD1012	RO Red	CB000TP1012MA	MA Brown	CB00TPO1018AV	BE Beige	10	4,5	7,6	28	18	100
CB0000TPD1018	RO Red	CB000TP1018MA	MA Brown	CB00TPO1612VE	VE Green	16	5,8	8,8	24	12	100
CB0000TPD1612	BL Blue	CB000TP1612BI	BI White	CB00TPO1618VE	VE Green	16	5,8	8,8	28	18	100
CB0000TPD1618	BL Blue	CB000TP1618BI	BI White	CB0TPO25016MA	MA Brown	25	7,3	11,2	30	16	50
CB000TPD25016	GI Yellow	CB000TP2516NR	NE Black	CB0TPO25022MA	MA Brown	25	7,3	11,2	36	22	50
CB000TPD25022	GI Yellow	CB000TP2522NR	NE Black	CB0TPO35016NO	MN Brown	35	8,3	12,7	30	16	50
CB000TPD35016	RO Red			CB0TPO35025NO	MN Brown	35	8,3	12,7	39	25	50
CB000TPD35025	RO Red			CB0TPO50020VE	VE Green	50	10,3	15	36	20	50
CB000TPD50020	BL Blue			CB0TPO50025VS	VE Green	50	10,3	15	40	25	50
CB000TPD50025	BL Blue			CB0TPO70022GI	GI Yellow	70	13,5	16	37	21	25
				CB0TPO95025RO	RO Red	95	14,5	18	44	25	25
				CBTPO120027BL	BL Blue	120	16,5	20	48	27	25



MATERIAL

CU-ETP 99,9% (Tin-plated copper)

INSULATION

PP (Polypropylene)

COLOUR

See table

FLAMMABILITY RATING

105°C max

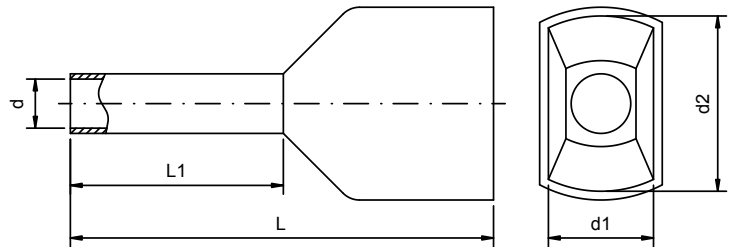
CERTIFICATION

CSA (File 268879)

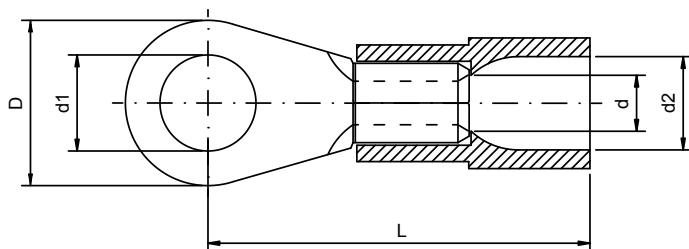
RoHS

ACCESSORIES

Crimp tool CBU000MPAE16T



Code	Colour DIN 46228/4	Code	Colour	Code	Colour	Cable section mm ²	d	d1	d2	L	L1	Package (pcs)
CB000TPT508BI	(BI) White			CB00TP2T508AR	(AR) Orange	2 x 0,5	1,4	2,5	4,7	15	8	200
CB000TPT758GR	(GR) Grey	CB00TP1T758BL	(BL) Blue	CB00TP2T758BI	(BI) White	2 x 0,75	1,7	2,8	5	15	8	200
CB00TPT7510GR	(GR) Grey	CB0TP1T7510BL	(BL) Blue	CB0TP2T7510BI	(BI) White	2 x 0,75	1,7	2,8	5	17	10	200
CB000TPT108RO	(RO) Red			CB00TP2T108GI	(GI) Yellow	2 x 1	2	3,4	5,4	15	8	200
CB000TPT110RO	(RO) Red			CB00TP2T110GI	(GI) Yellow	2 x 1	2	3,4	5,4	17	10	200
CB00TPT1508NR	(NE) Black			CB0TP2T1508RO	(RO) Red	2 x 1,5	2,2	3,6	6,6	16	8	200
CB00TPT1512NR	(NE) Black			CB0TP2T1512RO	(RO) Red	2 x 1,5	2,2	3,6	6,6	20	12	200
CB00TPT2510BL	(BL) Blue	CB0TP1T2510GR	(GR) Grey			2 x 2,5	2,8	4,2	7,8	18,5	10	100
CB00TPT2512BL	(BL) Blue	CB0TP1T2512GR	(GR) Grey			2 x 2,5	2,8	4,2	7,8	21,5	13	100
CB000TPT412GR	(GR) Grey	CB00TP1T412AR	(AR) Orange			2 x 4	3,7	4,9	8,8	23	12	100
CB000TPT614GI	(GI) Yellow	CB00TP1T614VE	(VE) Green	CB00TP2T614NR	(NE) Black	2 x 6	4,8	6,9	10	26	14	50
CB00TPT1014RO	(RO) Red	CB0TP1T1014MA	(MA) Brown	CB0TP2T1014AV	(AV) Ivory	2 x 10	6,4	7,2	13	26	14	50
CB00TPT1614BL	(BL) Blue	CB0TP1T1614AV	(AV) Ivory	CB0TP2T1614VE	(VE) Green	2 x 16	8,2	9,6	18,4	30	14	50



MATERIAL

CU-ETP 99,9% (Tin-plated copper)

INSULATION

PC (Polycarbonate)

COLOUR

- RO Red
- BL Blue
- GI Yellow

NOMINAL VOLTAGE

600V max

FLAMMABILITY RATING

125°C max

CERTIFICATION

RoHS

ACCESSORIES

Crimp tool CBU00000MPIQ6



Code	Cable section mm ²	Colour	d	d1	d2	D	L	Package (pcs)
CB00000ROOM3A	0,5 ÷ 1,5	RO	1,6	3,2	4	6	17	100
CB00000ROOM305A	0,5 ÷ 1,5	RO	1,6	3,7	4	6	17	100
CB00000ROOM4A	0,5 ÷ 1,5	RO	1,6	4,3	4	8	18	100
CB00000ICIQ14S	0,5 ÷ 1,5	RO	1,6	4,3	4	7	17,5	100
CB00000ROOM5A	0,5 ÷ 1,5	RO	1,6	5,3	4	10	19	100
CB00000ICIQ15S	0,5 ÷ 1,5	RO	1,6	5,3	4	8	18,5	100
CB00000ROOM6A	0,5 ÷ 1,5	RO	1,6	6,5	4	10	19	100
CB00000ROOM8A	0,5 ÷ 1,5	RO	1,6	8,4	4	14	23	100
CB00000ROOM10A	0,5 ÷ 1,5	RO	1,6	10,5	4	18	25	100
CB00000BOOM3A	1,5 ÷ 2,5	BL	2,3	3,2	4,4	6	17	100
CB00000BOOM35A	1,5 ÷ 2,5	BL	2,3	3,7	4,4	6	17	100
CB00000BOOM4A	1,5 ÷ 2,5	BL	2,3	4,3	4,4	8	18	100
CB00000ICIQ24S	1,5 ÷ 2,5	BL	2,3	4,3	4,4	6,8	17,6	100
CB00000BOOM5A	1,5 ÷ 2,5	BL	2,3	5,3	4,4	10	20	100
CB00000ICIQ25S	1,5 ÷ 2,5	BL	2,3	5,3	4,4	8	19,5	100
CB00000BOOM6A	1,5 ÷ 2,5	BL	2,3	6,5	4,4	11	22	100
CB00000BOOM8A	1,5 ÷ 2,5	BL	2,3	8,4	4,4	14	23	100
CB00000BOOM10A	1,5 ÷ 2,5	BL	2,3	10,5	4,4	18	25,6	100
CB00000GOOM4A	4 ÷ 6	GI	3,6	4,3	6,4	8	21	100
CB00000GOOM5A	4 ÷ 6	GI	3,6	5,3	6,4	10	22	100
CB00000GOOM6A	4 ÷ 6	GI	3,6	6,5	6,4	11	23	100
CB00000GOOM8A	4 ÷ 6	GI	3,6	8,4	6,4	14	26	100
CB00000GOOM10A	4 ÷ 6	GI	3,6	10,5	6,4	18	28	100



MATERIAL

CU-ETP 99,9% (Tin-plated copper)

INSULATION

PC (Polycarbonate)

COLOUR

RO Red

BL Blue

GI Yellow



NOMINAL VOLTAGE

600V max

FLAMMABILITY RATING

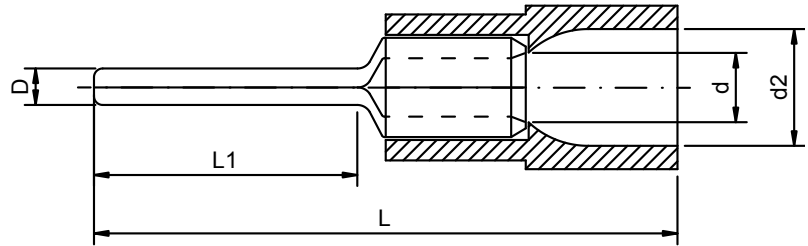
125°C max

CERTIFICATION

RoHS

ACCESSORIES

Crimp tool CBU00000MPIQ6



Code	Cable section mm ²	Colour	d	D	d2	L	L1	Package (pcs)
CB00000RP012A	0,5 ÷ 1,5	RO	1,7	1,9	4	22,8	12	100
CB00000BP012A	1,5 ÷ 2,5	BL	2,3	1,9	4,5	22,8	12	100
CB00000BP016A	1,5 ÷ 2,5	BL	2,3	1,9	4,5	27	16	100
CB00000GP014A	4 ÷ 6	GI	3,6	2,8	6,4	27	11	100

1
2
3
4
5
6
7
8
9
10
11
12
13
14
15
16
17
18
19
20
21



MATERIAL

CU-ETP 99,9% (Tin-plated copper)

INSULATION

PC (Polycarbonate)

COLOUR

- RO Red
- BL Blue
- GI Yellow

NOMINAL VOLTAGE

600V max

FLAMMABILITY RATING

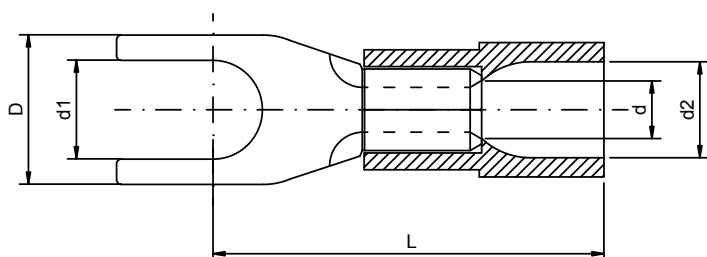
125°C max

CERTIFICATION

RoHS

ACCESSORIES

Crimp tool CBU00000MPIQ6



Code	Cable section mm ²	Colour	d	d1	d2	D	L	Package (pcs)
CB00000RF0M3A	0,5 ÷ 1,5	RO	1,6	3,2	4	6	17	100
CB000RF0M305A	0,5 ÷ 1,5	RO	1,6	3,7	4	6	17	100
CB00000RF0M4A	0,5 ÷ 1,5	RO	1,6	4,3	4	8	18,1	100
CB0000ICIQ14GS	0,5 ÷ 1,5	RO	1,6	4,3	4	6,8	18	100
CB00000RF0M5A	0,5 ÷ 1,5	RO	1,6	5,3	4	10	19	100
CB00000RF0M6A	0,5 ÷ 1,5	RO	1,6	6,5	4	11	21	100
CB00000BF0M3A	1,5 ÷ 2,5	BL	2,3	3,2	4,5	5,5	19	100
CB000BF0M305A	1,5 ÷ 2,5	BL	2,3	3,7	4,5	6	17	100
CB00000BF0M4A	1,5 ÷ 2,5	BL	2,3	4,3	4,5	8	18	100
CB0000ICIQ24GS	1,5 ÷ 2,5	BL	2,3	4,3	4,5	6,8	18,7	100
CB00000BF0M5A	1,5 ÷ 2,5	BL	2,3	5,3	4,5	10	20	100
CB00000BF0M6A	1,5 ÷ 2,5	BL	2,3	6,5	4,5	11	22	100
CB00000GF0M4A	4 ÷ 6	GI	3,6	4,3	6,4	8	21	100
CB00000GF0M5A	4 ÷ 6	GI	3,6	5,3	6,4	10	22	100
CB00000GF0M6A	4 ÷ 6	GI	3,6	6,5	6,4	11	23	100
CB00000GF0M8A	4 ÷ 6	GI	3,6	8,4	6,4	14	26	100
CB0000ICIQ105G	10	RO	4,5	5,3	8	10,5	24,1	50
CB0000ICIQ106G	10	RO	4,5	6,5	8	10,8	24,6	50
CB0000ICIQ166G	16	BL	5,8	6,5	11	11	32,2	50
CB0000ICIQ168G	16	BL	5,8	8,4	11	13,8	32,2	50



MATERIAL

CU-ETP 99,9% (Tin-plated copper)

INSULATION

PC (Halogen free)

COLOUR

RO Red

EL Blue

GI Yellow



NOMINAL VOLTAGE

300V max

FLAMMABILITY RATING

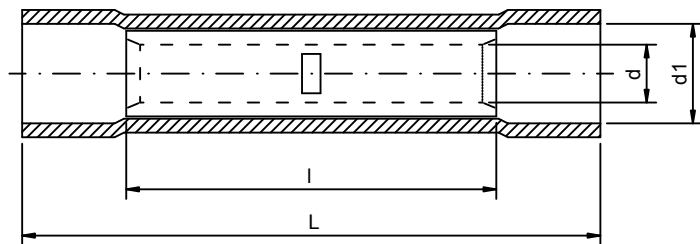
120°C max

CERTIFICATION

RoHS

ACCESSORIES

Crimp tool CBU00000MPIQ6



Code	Cable section mm ²	Colour	d	d1	L	l	Package (pcs)
CB0000ICIQ05V	0,1 ÷ 0,5	GI	1,2	2	20	12	100
CB00000GPVC15	0,5 ÷ 1,5	RO	1,8	4,2	25	15	100
CB00000GPVC25	1,5 ÷ 2,5	BL	2,5	4,8	26	15	100
CB00000GPVC600	4 ÷ 6	GI	3,7	6,5	27	15	100

1
2
3
4
5
6
7
8
9
10
11
12
13
14
15
16
17
18
19
20
21



MATERIAL
Tin-plated brass

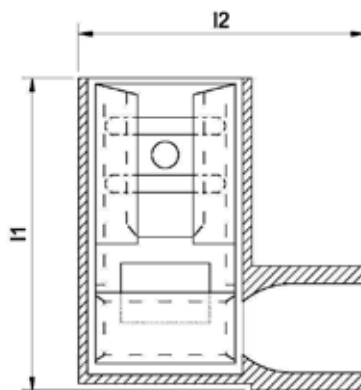
INSULATION
PA6.6 (Poliammide)

COLOUR
RO Red
BL Blue

NOMINAL VOLTAGE
300V max

FLAMMABILITY RATING
105°C max

CERTIFICATION
RoHS



Code	Cable section mm ²	Colour	Clip	I1	I2	Package (pcs)
CB000RIBF0608	0,5 ÷ 1,5	RO	6,3 x 0,8	16,3	15	100
CB000BIBF0608	1,5 ÷ 2,5	BL	6,3 x 0,8	16,8	15	100



MATERIAL

CU-ETP 99,9% (Tin-plated copper)

INSULATION

PE-HD (High density polyethylene)

COLOUR

RO Red

BL Blue

GI Yellow

NOMINAL VOLTAGE

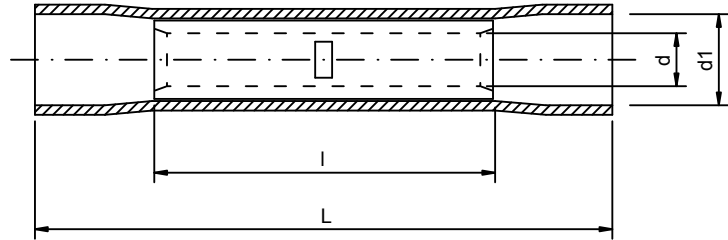
300V max

FLAMMABILITY RATING

-10°C ÷ 105°C

CERTIFICATION

RoHS



Code	Cable section mm ²	Colour	d	d1	L	l	Package (pcs)
CB0000GPET15A	0,5 ÷ 1,5	RO	1,7	4,4	36	15	100
CB0000GPET25A	1,5 ÷ 2,5	BL	2,3	5,2	36	15	100
CB0000GPET6A	4 ÷ 6	GI	3,6	6,5	41	15	100

1
2
3
4
5
6
7
8
9
10
11
12
13
14
15
16
17
18
19
20
21

**MATERIAL**

CU-ETP 99,9% (Tin-plated copper)

INSULATION

PVC (Polyvinyl chloride)

COLOUR

Red

Blue

Yellow

NOMINAL VOLTAGE

300V max

FLAMMABILITY RATING

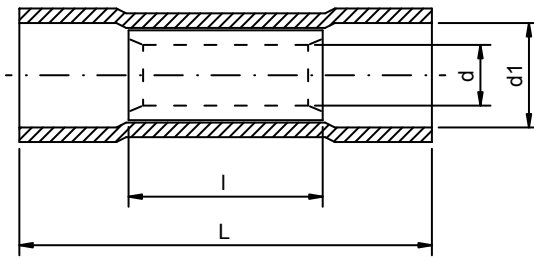
75°C max

CERTIFICATION

RoHS

ACCESSORIES

Crimp tool CBU00000MPIQ6



Code	Cable section mm ²	Colour	d	d1	L	l	Package (pcs)
CB0000GPVC15S	0,5 ÷ 1,5	Red	1,8	4,2	18	8	100
CB0000GPVC25S	1,5 ÷ 2,5	Blue	2,5	4,8	18	8	100
CB0000GPVC6S	4 ÷ 6	Yellow	3,7	6,5	21,5	8,5	100



MATERIAL

CU-ETP 99,9% (Tin-plated copper)

INSULATION

PA6.6 (Polyamide)

COLOUR

See table

NOMINAL VOLTAGE

300V max

FLAMMABILITY RATING

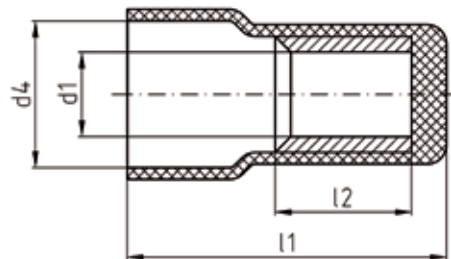
105°C max

CERTIFICATION

RoHS

ACCESSORIES

Crimp tool CBU00000MPIQ6



Code	Cable section mm ²	Colour	d4	d1	L1	L2	Package (pcs)
CB0000ICIQ1EV	0,5 ÷ 1,5	(NA) Transparent	6	2,3	15,2	8,8	100
CB0000TCT2500	1,5 ÷ 2,5	(BL) Transparent blue	6,4	2,3	15,4	8	100
CB0000TCT6000	4 ÷ 6	(GI) Transparent Yellow	9,2	3,4	17,7	8,5	100
CB0000ICIQ10EV	10	(NA) Transparent	11,8	5	22	8	100

- 1
- 2
- 3
- 4
- 5
- 6
- 7
- 8
- 9
- 10
- 11
- 12
- 13
- 14
- 15
- 16
- 17
- 18
- 19
- 20
- 21



MATERIAL

Tin-plated brass with copper collar

INSULATION

PC (Polycarbonate)

COLOUR

- RO Red
- BL Blue
- GI Yellow

NOMINAL VOLTAGE

300V max

FLAMMABILITY RATING

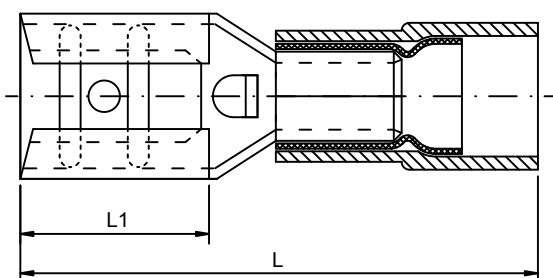
125°C max

CERTIFICATION

RoHS

ACCESSORIES

Crimp tool CBU00000MPIQ6



Code	Cable section mm ²	Colour	Connector size	L	L1	Package (pcs)
CB0000RIF0305	0,5 ÷ 1,5	RO	2,8 x 0,5	19	6,5	100
CB0000RIF0308	0,5 ÷ 1,5	RO	2,8 x 0,8	19	6,5	100
CB0000RIF0405	0,5 ÷ 1,5	RO	4,8 x 0,5	19,4	6,4	100
CB0000RIF0408	0,5 ÷ 1,5	RO	4,8 x 0,8	19,4	6,4	100
CB0000RIF0608	0,5 ÷ 1,5	RO	6,3 x 0,8	20,8	7,5	100
CB0000BIF0405	1,5 ÷ 2,5	BL	4,8 x 0,5	19,4	6,4	100
CB0000BIF0408	1,5 ÷ 2,5	BL	4,8 x 0,8	19,4	6,4	100
CB0000BIF0608	1,5 ÷ 2,5	BL	6,3 x 0,8	20,8	7,3	100
CB0000GIF0608	4 ÷ 6	GI	6,3 x 0,8	23,3	7,3	100



MATERIAL

CU-ETP 99,9% (Tin-plated copper)

INSULATION

PA6.6 (Polyamide)

COLOUR

- RO Red
- BL Blue
- GI Yellow

NOMINAL VOLTAGE

300V max

FLAMMABILITY RATING

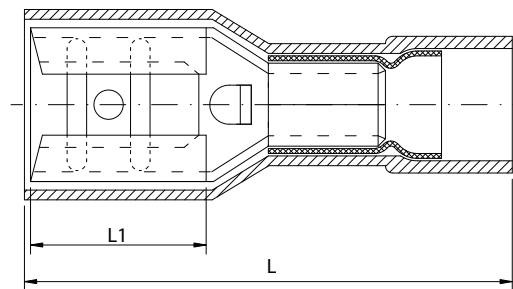
105°C max

CERTIFICATION

RoHS

ACCESSORIES

Crimp tool CBU00000MPIQ6



Code	Cable section mm ²	Colour	Connector size	L	L1	Package (pcs)
CB00RIF0305TI	0,5 ÷ 1,5	RO	2,8 x 0,5	19,2	6,4	100
CB00RIF0308TI	0,5 ÷ 1,5	RO	2,8 x 0,8	19,2	6,4	100
CB00RIF4050TI	0,5 ÷ 1,5	RO	4,8 x 0,5	20,2	6,4	100
CB00RIF4080TI	0,5 ÷ 1,5	RO	4,8 x 0,8	20,2	6,4	100
CB000RIF608TI	0,5 ÷ 1,5	RO	6,3 x 0,8	21,5	7,3	100
CB000BIF405TI	1,5 ÷ 2,5	BL	4,8 x 0,5	20,2	6,5	100
CB000BIF408TI	1,5 ÷ 2,5	BL	4,8 x 0,8	20,2	6,5	100
CB000BIF608TI	1,5 ÷ 2,5	BL	6,3 x 0,8	24,5	7,3	100
CB00GIF0608TI	4 ÷ 6	GI	6,3 x 0,8	24,2	7,3	100

1
2
3
4
5
6
7
8
9
10
11
12
13
14
15
16
17
18
19
20
21



MATERIAL

Tin-plated brass with copper collar

INSULATION

PC (Polycarbonate)

COLOUR

- RO Red
- BL Blue
- GI Yellow

NOMINAL VOLTAGE

300V max

FLAMMABILITY RATING

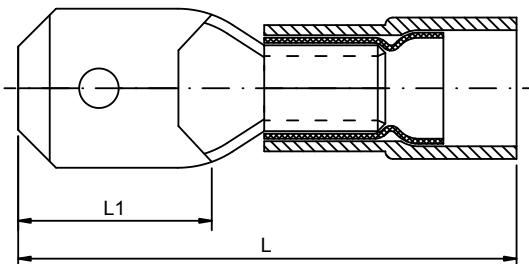
125°C max

CERTIFICATION

RoHS

ACCESSORIES

Crimp tool CBU00000MPIQ6



Code	Cable section mm ²	Colour	Tongue section	L	L1	Package (pcs)
CB0000RIM0308	0,5 ÷ 1,5	RO	2,8 x 0,8	19,2	6,5	100
CB0000RIM0408	0,5 ÷ 1,5	RO	4,8 x 0,8	19,8	6,7	100
CB0000RIM0608	0,5 ÷ 1,5	RO	6,3 x 0,8	21,8	7,7	100
CB0000BIM0408	1,5 ÷ 2,5	BL	4,8 x 0,8	19,8	6,7	100
CB0000BIM0608	1,5 ÷ 2,5	BL	6,3 x 0,8	21,8	7,7	100
CB0000GIM0608	4 ÷ 6	GI	6,3 x 0,8	24	7,7	100

1
2
3
4
5
6
7
8
9
10
11
12
13
14
15
16
17
18
19
20
21

MATERIAL

CU-ETP 99,9% (Tin-plated copper)

INSULATION

PA6.6 (Polyamide)

COLOUR

RO Red

EL Blue

NOMINAL VOLTAGE

300V max

FLAMMABILITY RATING

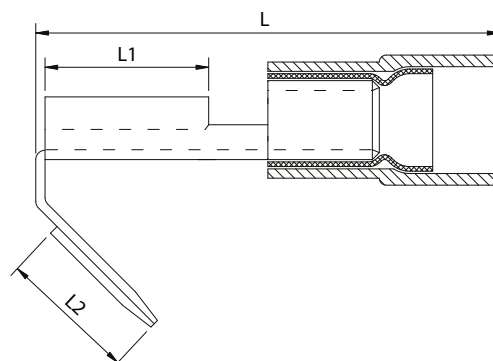
105°C max

CERTIFICATION

RoHS

ACCESSORIES

Crimp tool CBU00000MPIQ6



Code	Cable section mm ²	Colour	Tongue section	L	L1	L2	Package (pcs)
CB000RIMF0608	0,5 ÷ 1,5	RO	6,3 x 0,8	23,9	6	8,2	100
CB000BIMF0608	1,5 ÷ 2,5	BL	6,3 x 0,8	23	8	6,2	100

**MATERIAL**

Tin-plated brass with copper collar

INSULATION

PVC (Polyvinyl chloride)

COLOUR

Red

Blue

Yellow

NOMINAL VOLTAGE

300V max

FLAMMABILITY RATING

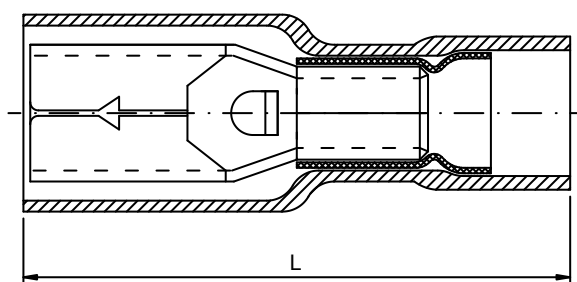
75°C max

CERTIFICATION

RoHS

ACCESSORIES

Crimp tool CBU00000MPIQ6



Code	Cable section mm ²	Colour	Ø Pin male	L	Package (pcs)
CB00000RIC0F4	0,5 ÷ 1,5	Red	4	23,3	100
CB00000BIC0F5	1,5 ÷ 2,5	Blue	5	23,3	100
CB00000GIC0F5	4 ÷ 6	Yellow	5	25,1	100



MATERIAL

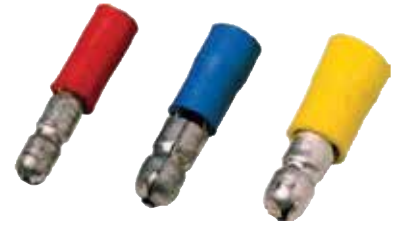
Tin-plated brass with copper collar

INSULATION

PVC (Polyvinyl chloride)

COLOUR

- RO Red
- BL Blue
- GI Yellow



NOMINAL VOLTAGE

300V max

FLAMMABILITY RATING

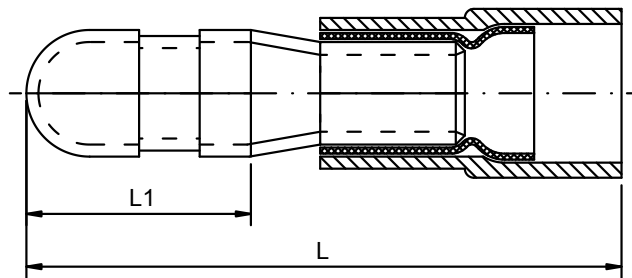
75°C max

CERTIFICATION

RoHS

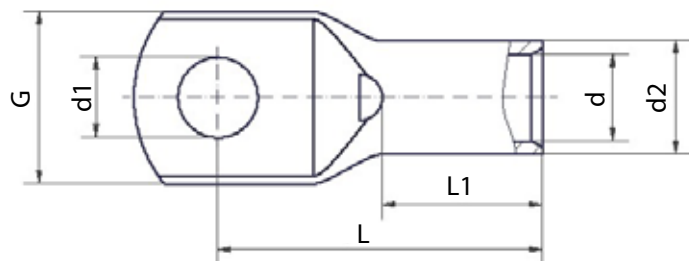
ACCESSORIES

Crimp tool CBU00000MPIQ6



Code	Cable section mm ²	Colour	Ø Pin	L	L1	Package (pcs)
CB00000RIC0M4	0,5 ÷ 1,5	RO	4	21,5	8,5	100
CB00000BIC0M5	1,5 ÷ 2,5	BL	5	21,2	8,5	100
CB00000GIC0M5	4 ÷ 6	GI	5	24	8,5	100

1
2
3
4
5
6
7
8
9
10
11
12
13
14
15
16
17
18
19
20
21



MATERIAL

CU-HCP 99.9%, Tin-plated copper

NOTES

With inspection hole (also available without).

UL/CSA-FILE

E499227

ACCESSORIES

Crimp tool CBU00000MPPR01 for cable sections from 6 ÷ 50.



Code	Cable section mm ²	d	d1	d2	G	L	L1	Package (pcs)
CB000CI1050M3	1 ÷ 1,5	1,9	3,2	3,9	6,5	14	6	100
CB000CI1050M4	1 ÷ 1,5	1,9	4,3	3,9	8,5	15	6	100
CB000CI1050M5	1 ÷ 1,5	1,9	5,3	3,9	10	16	6	100
CB000CI1050M6	1 ÷ 1,5	1,9	6,4	3,9	11	18	6	100
CB000CI2050M4	2,5	2,4	4,3	4,4	8,5	15	6,5	100
CB000CI2050M5	2,5	2,4	5,3	4,4	10	16	6,5	100
CB000CI2050M6	2,5	2,4	6,4	4,4	11	18	6,5	100
CB000CI2050M8	2,5	2,4	8,4	4,4	13	20	6,5	100
CB0000CI40M4	4	3	4,3	5	8,5	17	8	100
CB0000CI40M5	4	3	5,3	5	10	18	8	100
CB0000CI40M6	4	3	6,4	5	11	20	8	100
CB0000CI40M8	4	3	8,4	5	14	22	8	100
CB0000CI60M4	6	3,7	4,3	5,5	8,5	17,5	8	100
CB0000CI60M5	6	3,7	5,3	5,5	10	19	8	100
CB0000CI60M6	6	3,7	6,4	5,5	11	21	8	100
CB0000CI60M8	6	3,7	8,4	5,5	14	23	8	100
CB0000CI60M10	6	3,7	10,5	5,5	15	25,5	8	100
CB0000CI100M4	10	4,3	4,3	6,7	10	19,5	10	100
CB0000CI100M5	10	4,3	5,3	6,7	10	20,5	10	100
CB0000CI100M6	10	4,3	6,4	6,7	11	22,5	10	100
CB0000CI100M8	10	4,3	8,4	6,7	15	25	10	100
CB000CI100M10	10	4,3	10,5	6,7	18	27,5	10	100
CB000CI100M12	10	4,3	13	6,7	19	28,5	10	100
CB0000CI160M5	16	5,4	5,3	7,8	12	22,5	11	100
CB0000CI160M6	16	5,4	6,4	7,8	12	24,5	11	100
CB0000CI160M8	16	5,4	8,4	7,8	15	26,5	11	100
CB000CI160M10	16	5,4	10,5	7,8	18	29	11	100
CB000CI160M12	16	5,4	13	7,8	20	30	11	100
CB0000CI250M5	25	6,9	5,3	9,4	14	25	13	100
CB0000CI250M6	25	6,9	6,4	9,4	14	27	13	100
CB0000CI250M8	25	6,9	8,4	9,4	15	29	13	100
CB000CI250M10	25	6,9	10,5	9,4	18	31,5	13	100
CB000CI250M12	25	6,9	13	9,4	20	32,5	13	100
CB000CI250M14	25	6,9	15	9,4	22	34,5	13	100
CB0000CI350M5	35	8,3	5,3	11,3	16,5	32,5	16	100
CB0000CI350M6	35	8,3	6,4	11,3	16,5	32,5	16	100
CB0000CI350M8	35	8,3	8,4	11,3	16,5	33	16	100
CB000CI350M10	35	8,3	10,5	11,3	18	35,5	16	100
CB000CI350M12	35	8,3	13	11,3	20	36,5	16	100
CB000CI350M14	35	8,3	15	11,3	22	39	16	100
CB000CI350M16	35	8,3	17	11,3	26	41,5	16	100



MATERIAL

CU-HCP 99.9%, Tin-plated copper

NOTES

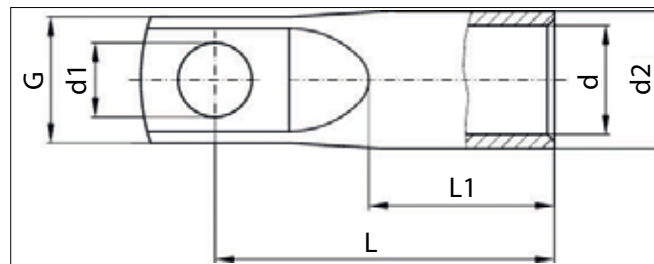
With inspection hole

UL/CSA-FILE

E499227

ACCESSORIES

Crimp tool CBU00000MPR02 for cable sections from 25 ÷ 150.



Code	Cable section mm ²	d	d1	d2	G	L	L1	Package (pcs)
CB000CI35M6PR	35	8,3	6,4	11,3	15	32,5	16	25
CB000CI50M6PR	50	9,6	6,4	13,1	15	36	18	25
CB00CI50M10PR	50	9,6	10,5	13,1	18,5	39	18	25
CB000CI70M6PR	70	11,3	6,4	14,7	17	41	21	25
CB00CI70M10PR	70	11,3	10,5	14,7	19	42,5	21	25
CB000CI95M8PR	95	13,5	8,4	17,5	19	48	23	25
CB00CI95M10PR	95	13,5	10,5	17,5	19	50	23	25
CB00CI120M8PR	120	15,5	8,4	20	19	51	26	25
CB0CI120M10PR	120	15,5	10,5	20	19	53,5	26	25
CB00CI150M8PR	150	16,8	8,4	21,3	19	55	29	25
CB00CI150M10PR	150	16,8	10,5	21,3	19	57	29	25
CB0CI185M12PR	185	19	13	24	31	59,5	30	25
CB0CI240M12PR	240	21,1	13	27,3	31,5	69	35	25

1
2
3
4
5
6
7
8
9
10
11
12
13
14
15
16
17
18
19
20
21

**MATERIAL**

CU-HCP 99.9%, Tin-plated copper

INSULATION

PA6.6 (Polyamide)

COLOUR

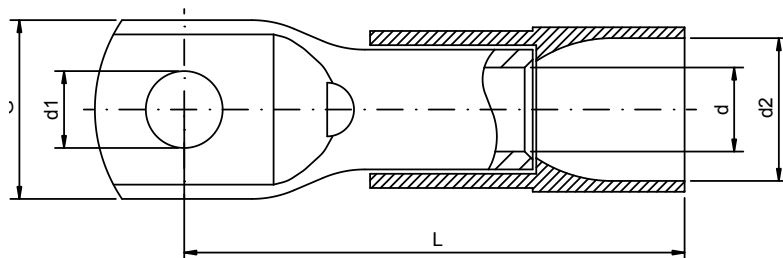
Black RAL 9005

NOTES

With inspection hole

ACCESSORIES

Crimp tool CBU00000MPIQ6



Code N5	Cable section mm ²	d	d1	d2	G	L	Package (pcs)
CB000CIP100M4	10	4,3	4,3	10	10	32,5	100
CB000CIP100M5	10	4,3	5,3	10	10	33,5	100
CB000CIP100M6	10	4,3	6,4	10	11	35,5	100
CB000CIP100M8	10	4,3	8,4	10	15	38	100
CB00CIP100M10	10	4,3	10,5	10	18	40,5	100
CB00CIP100M12	10	4,3	13	10	19	41,5	100
CB000CIP160M5	16	5,4	5,3	11	12	36,5	100
CB000CIP160M6	16	5,4	6,4	11	12	38,5	100
CB000CIP160M8	16	5,4	8,4	11	15	40,5	100
CB00CIP160M10	16	5,4	10,5	11	18	43	100
CB00CIP160M12	16	5,4	13	11	20	44	100
CB000CIP250M5	25	6,9	5,3	13	14	39,5	100
CB000CIP250M6	25	6,9	6,4	13	14	41,5	100
CB000CIP250M8	25	6,9	8,4	13	15	43,5	100
CB00CIP250M10	25	6,9	10,5	13	18	46	100
CB00CIP250M12	25	6,9	13	13	20	47	100
CB00CIP250M14	25	6,9	15	13	22	49	100
CB000CIP350M5	35	8,3	5,3	16	16,5	49,5	100
CB000CIP350M6	35	8,3	6,4	16	16,5	49,5	100
CB000CIP350M8	35	8,3	8,4	16	16,5	50	100
CB00CIP350M10	35	8,3	10,5	16	18	52,5	100
CB00CIP350M12	35	8,3	13	16	20	53,5	100
CB00CIP350M14	35	8,3	15	16	22	56	100
CB00CIP350M16	35	8,3	17	16	26	58,5	100
CB000CIP500M6	50	9,6	6,4	18	19	53	100
CB000CIP500M8	50	9,6	8,4	18	19	54	100
CB00CIP500M10	50	9,6	10,5	18	20	56	100
CB00CIP500M12	50	9,6	13	18	23	57,5	100
CB00CIP500M14	50	9,6	15	18	25	59,5	100
CB00CIP500M16	50	9,6	17	18	27	62,5	100
CB00CIP500M20	50	9,6	21	18	28	67	100
CB000CIP700M6	70	11,3	6,4	21	22,5	63	100
CB000CIP700M8	70	11,3	8,4	21	22,5	63	100
CB00CIP700M10	70	11,3	10,5	21	22,5	64,5	100
CB00CIP700M12	70	11,3	13	21	23	65,5	100
CB00CIP700M14	70	11,3	15	21	26	68	100
CB00CIP700M16	70	11,3	17	21	28	70,5	100



MATERIAL
Brass tinned

CERTIFICATION
RoHS



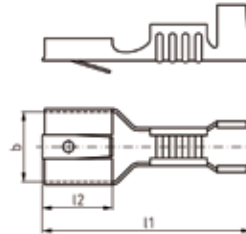
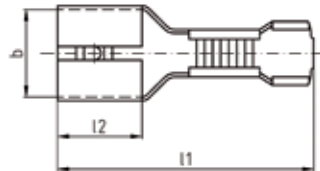
TYPE A

TYPE B



TYPE A

TYPE B



Code	Type	Cable section mm ²	Connector size	l1	l2	Package (pcs)
CB000ICC125FH	A	0,5 ÷ 1	2,8 x 0,5	14,6	6,2	100
CB000ICC128FH	A	0,5 ÷ 1	2,8 x 0,8	14,6	5,2	100
CB000ICC145FH	A	0,5 ÷ 1	4,8 x 0,5	15,6	6,4	100
CB000ICC148FH	A	0,5 ÷ 1	4,8 x 0,8	15,6	6,4	100
CB000ICC168FH	A	0,5 ÷ 1	5,3 x 0,8	19,7	7,7	100
CB000ICC248FH	A	1,5 ÷ 2,5	4,8 x 0,8	15,9	6,6	100
CB000ICC268FH	A	1,5 ÷ 2,5	6,3 x 0,8	19,7	7,7	100
CB000ICC668FH	A	4 ÷ 6	6,3 x 0,8	19,8	7,7	100
CB000ICC168FHR	B	0,5 ÷ 1	6,3 x 0,8	20	7,6	100
CB000ICC268FHR	B	1,5 ÷ 2,5	6,3 x 0,8	20	7,6	100
CB000ICC668FHR	B	4 ÷ 6	6,3 x 0,8	19,38	7,7	100

MALE SPADE CONNECTOR

not preinsulated

MATERIAL
Brass tinned

CERTIFICATION
RoHS



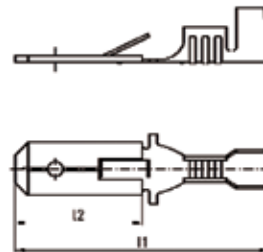
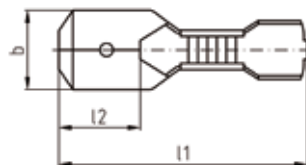
TYPE A

TYPE B



TYPE A

TYPE B



Code	Type	Cable section mm ²	Tongue section	l1	l2	Package (pcs)
CB000ICC168FS	A	0,5 ÷ 1	6,3 x 0,8	20,5	9,3	100
CB000ICC268FS	A	1,5 ÷ 2,5	6,3 x 0,8	20,7	8	100
CB000ICC168FSR	B	0,5 ÷ 1	6,3 x 0,8	28	15	100
CB000ICC268FSR	B	1,5 ÷ 2,5	6,3 x 0,8	28	15	100
CB000ICC668FSR	B	4 ÷ 6	6,3 x 0,8	28,7	15,4	100

**MATERIAL**

PA6.6 (Polyamide)
PE (Polyethylene)

NOMINAL VOLTAGE

UL 94 V-2

FLAMMABILITY RATING

105°C max

Code PA6.6	Code PE	Type	Cable section mm ²	For connector size	Package (pcs)
CB0000ICC12IH	-	1	0,5 ÷ 1	2,8	100
CB0000ICC24IH	-	2	0,5 ÷ 2,5	4,8	100
-	CB0000ICC26IH	3	0,5 ÷ 2,5	6,3	100
CB0000ICC66IH	-	4	0,5 ÷ 6	6,3	100

**MATERIAL**

OT58 Brass tinned

Code	Type	Cable section mm ²	Tongue	Package (pcs)
CB0000ICC1FHA	1	0,5 ÷ 1,5	6,3 x 0,8	100
CB0000ICC2FHA	1	1,5 ÷ 2,5	6,3 x 0,8	100
CB0ICC68FHAI	2	-	6,3 x 0,8	100
CBICC68FHAI	3	-	6,3 x 0,8	100



MATERIAL
OT58 Brass tinned

CERTIFICATION
RoHS



Code	Type	Tongue	Ø Hole	Package (pcs)
CB000ICC68FSI	1	6,3 x 0,8	4,2	100
CBICC68FSIIL4	2	6,3 x 0,8	4,2	100
CBICC68FSIIL5	2	6,3 x 0,8	5,2	100
CB0ICC68FSIII	3	6,3 x 0,8	4,2	100
CB0ICC68FSVL4	5	6,3 x 0,8	4,3	100
CB0ICC68FSVL6	5	6,3 x 0,8	6,2	100
CB00ICC68FSVI	6	6,3 x 0,8	4,3	100
CB0ICC28FSVII	7	2,8 x 0,8	-	100
CB0ICC68FSVII	7	6,3 x 0,8	-	100
CBICC68FSVIII	8	6,3 x 0,8	-	100

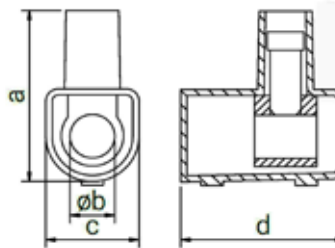
SINGLE-POLE TERMINAL BLOCK

MATERIAL
Body: PC (transparent polycarbonate)
Cage insert: Brass
Screw: Zinc Plated Steel

NOMINAL VOLTAGE
UL 94 V-2

FLAMMABILITY RATING
85°C

CERTIFICATION
RoHS



Code	Conductor section mm ²	Rated voltage V	Rated current A	Degree of protection	Poles per bar	a	b	c	d	Package (pcs)
CB00000MVU105	1,5	450	17,5	IP 20	10	16	3,3	10	15	10
CB00000MVU205	2,5	450	24	IP 20	10	17,6	3,7	8,4	17,6	10
CB00000MVU040	4	450	32	IP 20	10	21	4,5	10,5	19,3	10
CB00000MVU060	6	500	41	IP 20	10	23	5,6	11,5	22,5	10
CB00000MVU100	10	500	57	IP 20	10	28	6,9	14,6	26	5
CB00000MVU160	16	500	76	IP 00	10	33	9	19,7	31	5
CB00000MVU250	25	500	101	IP 00	1	41	12	22	39	5
CB00000MVU350	35	500	125	IP 00	1	44	14	25	46	5
CB00000MVU500	50	750	150	IP 00	1	63	7,7	28	44	1
CB00000MVU700	70	750	175	IP 00	1	71	11	33	48	1



CRIMPING PROFILE
Oval / Double crimping



0,5 - 6 mm²

NOTES
Simultaneous crimping of the conductor and insulation.

Code	Cable section mm ²	Length mm	Package (pcs)
CBU0000MPIQ6	0,5 ÷ 6	220	1



CRIMPING PROFILE
Trapezoid



0,14 - 16 mm²

Code	Cable section mm ²	Length mm	Package (pcs)
CBU000MPAE16T	0,14 ÷ 16	230	1



NOTES
Cutting depth 0.1-3.0 mm; guarantees zero damage to underlying layers.
Circular, lengthwise and helicoidal cut.

Code	Cable section mm ²	Length mm	Package (pcs)
CBU00000ABI01	4,5 ÷ 29	140	1

USE

Removal of external insulation from unipolar and multipolar cables.

NOTES

Adjustable blade pressure.
Adjustable wire stripping length.
Built-in cutting device.
Caution: not recommended for use on live electrical equipment.



Code	Cable section mm ²	Dimensions mm	Package (pcs)
CBU00000PTS04	0,2 ÷ 6	170 x 82 x 20	1

CRIMP TOOL FOR UNINSULATED CABLE LUGS AND JOINTS
CBU00-D
CRIMPING PROFILE

Hexagonal



6 - 50 mm²



25 - 150 mm²


USE

Suitable for hexagonal crimping of uninsulated terminals and joints

NOTES

Ability to select the section through a revolver matrix.
Decreased crimping strength.

Code	Cable section mm ²	Length mm	Weight Kg	Package (pcs)
CBU00000MPR01	6 ÷ 50	380	1,5	1
CBU00000MPR02	25 ÷ 150	535	3,7	1